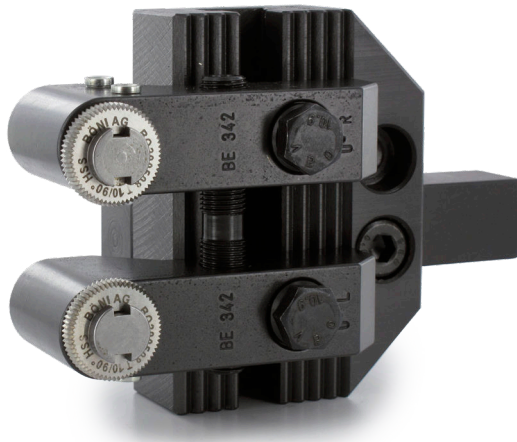


B65 DAS KLEINE

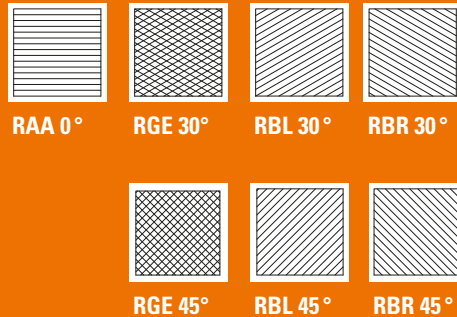


PRODUKTDDETAILS FÜR DAS KLEINE UND DAS MITTLERE

- Modulares Rändelwerkzeug für CNC- oder konventionelle Drehmaschinen.
- Rändelbereich \varnothing 3–42mm und 20–65mm.
- 4kt.-Einspannschaft 16 x 16mm, 20 x 20mm oder 25 x 25mm
- Wahl zwischen Rändelformen oder Rändelschneiden durch den Einsatz modularer Schiebersätze für 0°, 30° oder 45°.
- Rändelräder über Lagerwelle in Nadellager gelagert.
- Kein Wegfedern des Werkstückes.
- Tangentiale Arbeitsweise, somit kein Druck auf Arbeits- und Querspindel der Maschine.
- Erhöhte Verschleissfestigkeit durch eine spezielle Oberflächenhärtung.
- Bearbeitungsrichtung als Einstichrändelung in X-Achse und als Längsrändelung in Z-Achse.
- Rändelprofile: RAA, RGE 30° oder RGE 45°
- Für Rändelräder der Grösse \varnothing 20mm. BO, SA, SR, SL, EBO, EA.

RÄNDELFORM

Durch die modulare Bauweise kann das Werkzeug schnell umgerüstet werden. Der Einspannschaft und die Rändelschiene sind die Basis, auf die die Schiebersätze montiert werden. Je nach Material und Rändelform kann zwischen einem 0°, 30°- oder 45°-Schiebersatz gewählt werden.



MASSE

