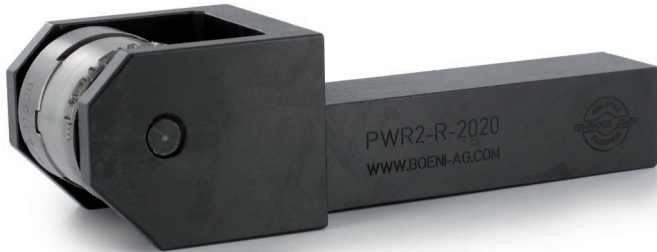
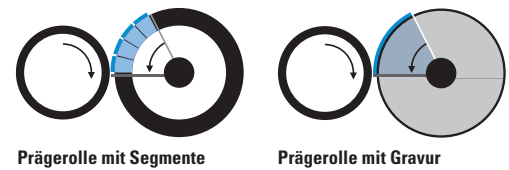


PWR2 ROCK SOLID

Prägewerkzeug, geführt in einer Gabel.



Rückfederndes Prägewerkzeug



Prägerolle mit Segmente

Prägerolle mit Gravr

Einsatzbereich:

- Prägung am Umfang.
- Prägung in Nuten.
- Prägung an 6kt-Flächen (nur mittels C-Achse).
- Gerade Prägung auf Stirnseiten (Nur aus dem „Vollen“ graviert).
- Prägebereich ab Ø 5mm.

Maschinentypen:

- Einsetzbar auf allen konventionellen und CNC-gesteuerten Drehmaschinen.
- Kurvengesteuerte Drehmaschinen.
- Mehrspindeldrehmaschinen.

Eigenschaften:

- Prägesystem mit Rückholfeder.
- Unabhängig vom Werkstückdurchmesser.
- Prägung direkt in eine Ecke (Bund) nur bedingt möglich.
- Prägung hinter einem Bund oder in einer Nute nur bedingt möglich.

Werkzeug:

- Spezielle Oberflächenhärtung erhöht die Verschleissfestigkeit des Werkzeuges.
- Spitzenhöhe im Werkzeug eingearbeitet.

Prägerollen aus dem „Vollen“ graviert:

- Prägerolle Ø 30mm, HSS, 4/401511-12. Maximale Schrifthöhe 14mm (Werkstoff abhängig).
- Prägerolle Ø 35mm, HSS, 4/402435. Maximale Schrifthöhe 14mm (Werkstoff abhängig).
- Weitere Sonder-Prägerollen auf Anfrage erhältlich.

Prägerollen für auswechselbare Segmente:

- Prägerolle 4/401866R und 4/401866L für Segmente Ø 30mm. Maximale Schrifthöhe 4mm.
- Prägerolle 4/402405R und 4/402405L für Segmente Ø 35mm. Maximale Schrifthöhe 4mm.
- Weitere Sonder-Prägerollen für auswechselbare Segmente auf Anfrage erhältlich.

WERKZEUGVARIANTEN

Werkzeug	Werkzeugtyp	Ausführung	Schaftgrösse
PWR2-R-1616	PWR2	rechts	16 x 16mm
PWR2-L-1616	PWR2	links	16 x 16mm
PWR2-R-2020	PWR2	rechts	20 x 20mm
PWR2-L-2020	PWR2	links	20 x 20mm
PWR2-R-2525	PWR2	rechts	25 x 25mm
PWR2-L-2525	PWR2	links	25 x 25mm

ARTIKELNUMMER-SYSTEMATIK

PWR2-R-2020	PWR2	-->	Werkzeugtyp
	R	-->	Rechte Ausführung
	2020	-->	Schaftgrösse 20 x 20mm

MASSE

